

Hướng dẫn sử dụng

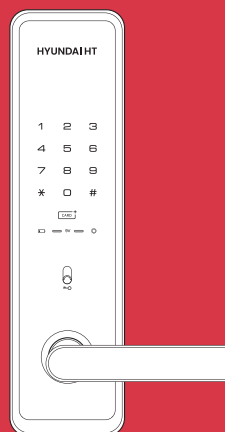
New Standard of Premium Digital Doorlock

- ※ Khách hàng nên đọc kỹ hướng dẫn sử dụng trước khi sử dụng các sản phẩm.
- ※ Thông tin trong hướng dẫn sử dụng có thể thay đổi mà không cần báo trước nhằm mục đích nâng cao hiệu quả hoạt động.



HDL-4700SK

Phương thức mở cửa:
Mật khẩu + Thẻ từ + Chia khoá cơ



HDL-5900SK

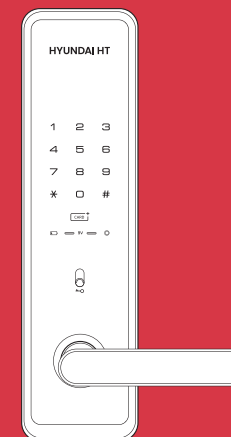
Phương thức mở cửa:
Mật khẩu + Thẻ từ + Chia khoá cơ

Khoá cửa điện tử thông minh cao cấp

HDL-4700SK HDL-5900SK



HDL-4700SK



HDL-5900SK

- * Khuyến khích lắp đặt thêm các thiết bị cảnh báo kết hợp với khoá cửa để tăng khả năng bảo vệ.
- * Nghiêm cấm tháo dỡ hoặc lắp ráp khoá cửa với mục đích khác ngoài việc lắp đặt.
- * Việc lắp đặt và sửa chữa phải do kỹ thuật viên hoặc nhân viên bảo hành thực hiện.

Made in KOREA   CARD



Mở khoá cửa bằng mật mã hoặc thẻ

Bạn có thể mở khoá bằng mật mã hoặc thẻ đã được đăng ký



Mở khoá cửa thủ công trong trường hợp khẩn cấp

Khi khoá cửa không hoạt động do tình trạng hết pin hoặc do sự cố mạch điện, cửa vẫn có thể mở bằng chìa khoá cơ



Chức năng khoá kép

Khi đi vắng trong thời gian dài hoặc ở nhà một mình, bạn có thể bật chức năng khoá kép để tăng mức độ an toàn.



Chức năng an toàn khi hoả hoạn

Khoá có thể hoạt động bình thường đến nhiệt độ 65 độ C. (Nhiệt độ hoạt động có thể thay đổi tùy vào môi trường cài đặt.)



Kết nối với mạng gia đình (Tùy chọn mở rộng)

Có thể mở khoá cửa thông qua điều khiển từ xa hoặc kết nối mạng không dây



Chức năng cảnh báo

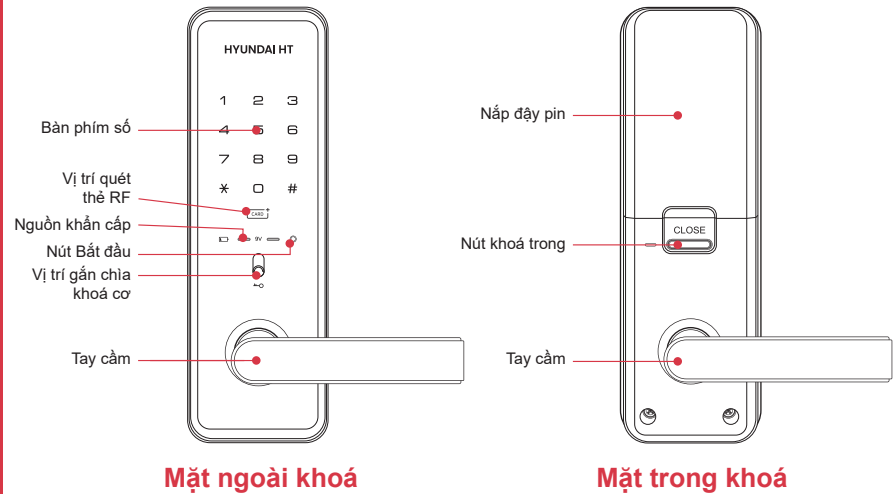
Khi mật mã bị nhập sai liên tục nhiều lần hoặc có dấu hiệu bị đột nhập, khoá sẽ phát âm thanh cảnh báo.



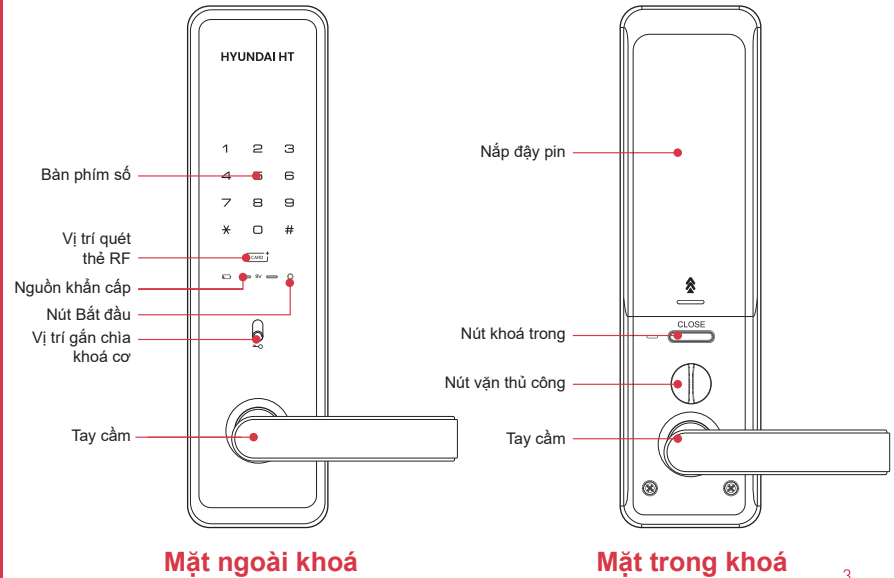
Chức năng tự chẩn đoán

Khoá cửa có khả năng phát hiện và thông báo tới người dùng các sự cố hoặc tình trạng pin cần thay thế.

HDL-4700SK



HDL-5900SK



Mục lục

Thông tin chung - 3

Các biện pháp phòng tránh - 4

Cách sử dụng - 5

Hướng dẫn sử dụng nhanh - 11

Thông số kỹ thuật của sản phẩm - 12

Tính năng của sản phẩm - 13

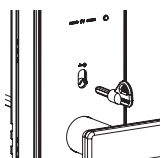
Chính sách bảo hành cho sản phẩm bị lỗi - 14

Phiếu bảo hành (cho Công ty) - 15

Vui lòng đọc kỹ các biện pháp phòng ngừa vì sự an toàn của bạn!



- * Sản phẩm này được lắp ráp hoàn thiện, việc tháo dỡ một cách ngẫu nhiên có thể làm sản phẩm gặp sự cố và hư hỏng.
- * Người sử dụng không nên tự lắp đặt và sửa chữa sản phẩm.
- * Không dùng nước, chất tẩy rửa hoặc cồn để làm sạch sản phẩm, chỉ dùng khăn khô mềm để lau chùi.
- * Không sử dụng sản phẩm khi tay ướt, tránh các chất lỏng như nước tiếp xúc với sản phẩm.
- * Để sản phẩm dưới ánh nắng trực tiếp trong nhiều giờ có thể gây hư hỏng. Tránh ánh nắng trực tiếp chiếu vào sản phẩm.
- * Khi nghe thấy cảnh báo thay pin, vui lòng thay thế toàn bộ pin bằng pin mới. Sử dụng từ 4 đến 8 cục pin 1.5V AA. (Không được dùng pin sạc).
- * Đảm bảo lắp pin đúng chiều theo hướng dẫn. Lắp sai chiều pin có thể dẫn đến cháy nổ và chập pin.
- ** Sản phẩm khoá cửa này thích hợp với cửa có độ dày từ 40 -55mm. Trường hợp lắp đặt khoá trên cửa có độ dày trên 55mm, đinh ốc, thanh nổi lõi khoá...sẽ phải chuyển sang độ dài tương ứng.



Sử dụng chìa khoá cơ

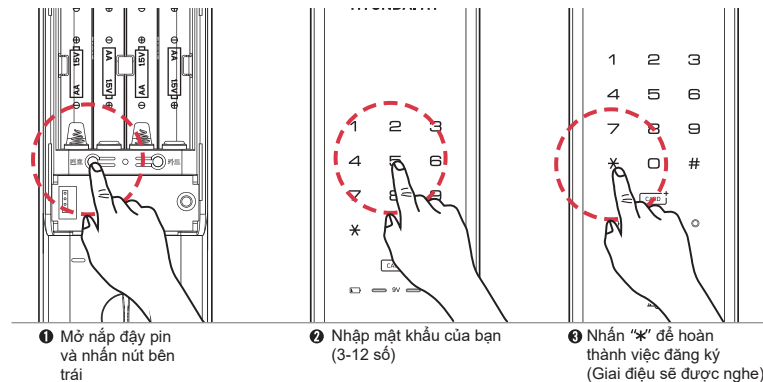
Chìa khoá cơ được sử dụng khi khoá không hoạt động do hết pin hoặc do lỗi bo mạch.

Cắm khoá vào ổ khoá và xoay sang phải hoặc trái để khoá hoặc mở khoá



Trường hợp chìa khoá cơ bị mất, khuyến nghị khách hàng nên thay toàn bộ ổ khoá cơ nhằm mục đích an toàn. Vui lòng liên hệ nhà cung cấp địa phương để thay thế.

1. Cách đăng ký mật khẩu



- ❶ Mở nắp đậy pin và nhấn nút bên trái
- ❷ Nhập mật khẩu của bạn (3-12 số)
- ❸ Nhấn '*' để hoàn thành việc đăng ký (Giai điệu sẽ được nghe)

Sau khi đăng ký mật khẩu, hãy đảm bảo rằng nó hoạt động

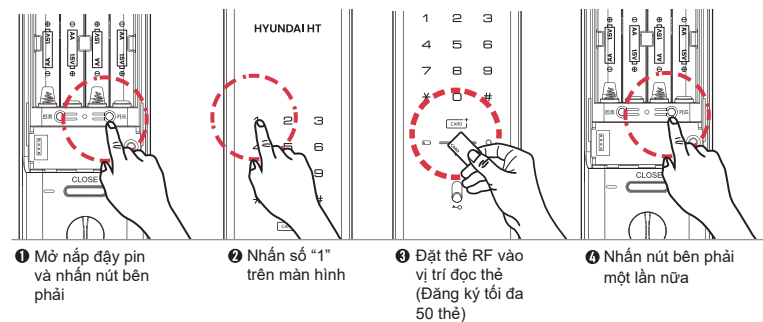


1. Khi đăng ký mật khẩu lần đầu tiên hoặc thay đổi, cửa có thể bị khoá do nhầm lẫn. Đảm bảo mở cửa trước và mang theo chìa khoá cơ, thẻ RF bên mình.
2. Tạo mật khẩu có từ 3-12 chữ số, ngoại trừ "*" và "#"
3. Nếu bạn đăng ký mật khẩu mới, mật khẩu hiện có sẽ bị xóa.
4. Đối với sản phẩm mới, mật khẩu mặc định là 1,2,3,4 và 1,2,3,4,5,6,7,8,9,0
5. Cần thận không để lộ mật khẩu đã đăng ký

1-1. Cách đăng ký mật khẩu dùng một lần

- ❶ Nhấn nút Bất đầu ở mặt ngoài khoá trong 3 giây khi cửa đóng lại và bàn phím số sẽ sáng.
- ❷ Nhập mật khẩu hiện tại và nhấn '*'
- ❸ Nhập mật khẩu dùng một lần và nhấn '*'
- ❹ Sau khi bạn sử dụng mật khẩu một lần, mật khẩu này sẽ bị xoá

2. Cách đăng ký thẻ từ

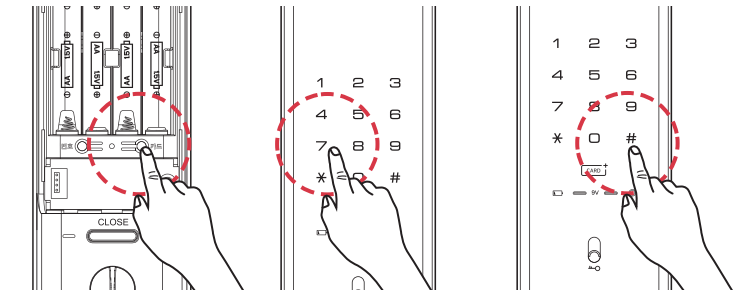


- ❶ Mở nắp đậy pin và nhấn nút bên phải
- ❷ Nhấn số "1" trên màn hình
- ❸ Đặt thẻ RF vào vị trí đọc thẻ (Đăng ký tối đa 50 thẻ)
- ❹ Nhấn nút bên phải một lần nữa



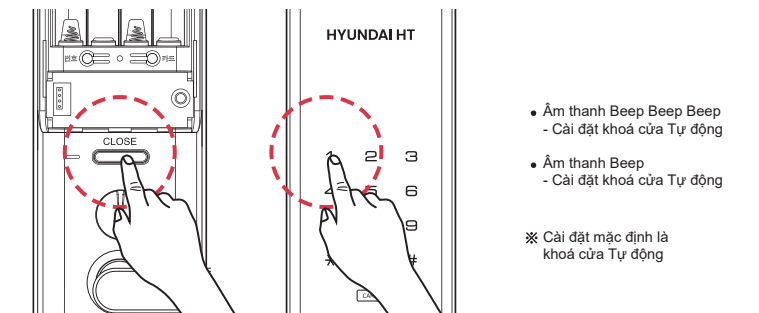
Vì sự an toàn của bạn, chúng tôi khuyến nghị bạn nên sử dụng thẻ RF do nhà sản xuất cung cấp. Chúng tôi không chịu trách nhiệm với những trường hợp sử dụng thẻ RF hoặc loại thẻ khác từ bên thứ 3

3. Cách xóa thẻ từ



- ❶ Mở nắp đậy pin và nhấn phím bên phải
- ❷ Nhấn số "7" trên màn hình (việc xóa thẻ đã sẵn sàng)
- ❸ Nhấn "#" khoảng 3 giây

4. Cách cài đặt khoá cửa Tự động / Thủ công



- Âm thanh Beep Beep Beep
- Cài đặt khoá cửa Tự động
 - Âm thanh Beep
- Cài đặt khoá cửa Tự động
- ※ Cài đặt mặc định là khoá cửa Tự động

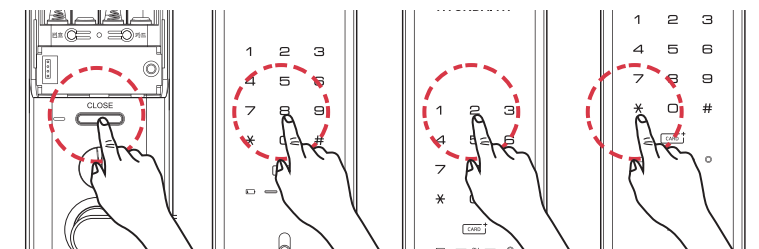
Cài đặt khoá cửa Tự động

Nhấn nút "CLOSE" trong 3 giây và sau đó nhấn số 1. Bạn sẽ nghe âm thanh Beep Beep Beep

Cài đặt khoá cửa Thủ công

Nhấn nút "CLOSE" trong 3 giây và sau đó nhấn số 1. Bạn sẽ nghe âm thanh Beep

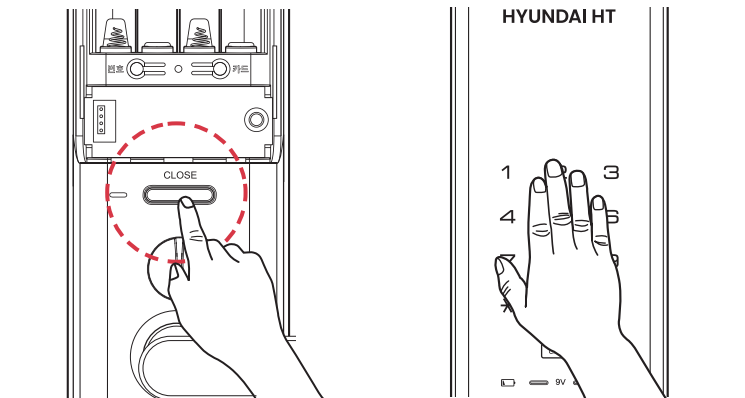
5. Cài đặt thời gian khoá cửa tự động



Cài đặt thời gian khoá cửa Tự động

Nhấn nút "CLOSE" trong 3 giây và sau đó bạn sẽ nghe âm thanh Beep
Nhấn số "8", sau đó nhập số bạn muốn cài đặt thời gian đóng cửa (từ 1~8), nhấn "*" để kết thúc.
Thời gian đang cài mặc định là 2 giây

6. Cách khoá cửa thủ công



Khóa cửa từ bên trong

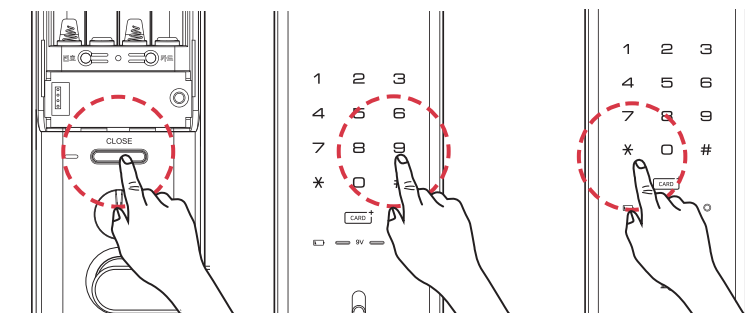
Nhấn "CLOSE" ở thân khoá trong

Khóa cửa từ bên ngoài

Đóng cửa và đặt lòng bàn tay của bạn trên mặt phím số

Bạn phải thao tác khoá cửa như hướng dẫn ở trên nếu chế độ khoá cửa Tự động không được cài đặt

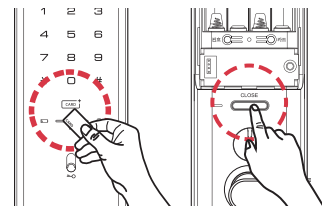
7. Cài đặt âm lượng



- ❶ Nhấn nút "CLOSE" trong 3 giây
- ❷ Nhấn số "9" để thay đổi mức âm lượng
- ❸ Nhấn "*"

Trong chế độ cài đặt, mỗi lần nhấn phím 9 thì mức độ âm lượng sẽ được thay đổi

8. Cách mở khoá cửa

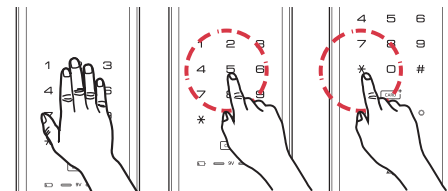


Mở khoá cửa từ bên trong

Nhấn nút "CLOSE" hoặc gạt tay cầm xuống phía dưới để mở khoá cửa.

Mở khoá cửa với thẻ RF

Đặt thẻ RF trên mặt khoá ngoài và sau đó cửa sẽ được mở với âm thanh mở khoá.



Mở khoá cửa với mật khẩu

Đặt tay của bạn lên mặt phím số. Sau đó nhập mật khẩu đã đăng ký và nhấn "*" hoặc "#" để mở khoá cửa.

Mở khoá cửa bằng mật khẩu giả

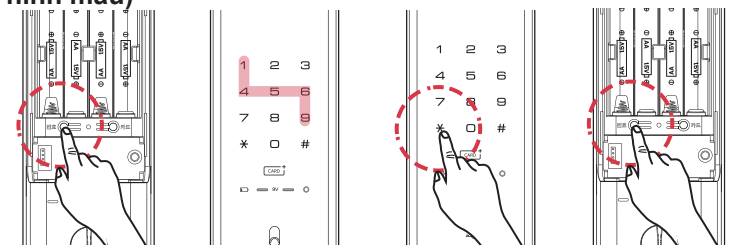
Có thể sử dụng chức năng số giả cho chữ số phía trước. Cuối cùng, nhập mật khẩu và "*".

Chế độ yên lặng

Nhấn nút Bắt đầu để bật chế độ yên lặng, và cửa sẽ mở không phát ra âm thanh cảnh báo (Sau khi cửa mở sẽ tự động chuyển về chế độ âm thanh bình thường)

Nếu nhập sai mật khẩu 5 lần liên tiếp, bạn sẽ nghe âm thanh thông báo và khoá sẽ tạm ngưng hoạt động trong 30 giây

9. Cách đăng ký/chỉnh sửa hình vẽ (Trong chế độ cài đặt hình mẫu)



- 1 Mở nắp dây pin và nhấn nút bên trái
- 2 Kéo và vẽ một hình mẫu bằng các số 1~9 (4~12 chữ số)
- 3 Nhấn "*" và vẽ lại hình mẫu
- 4 Nhấn nút bên trái một lần nữa

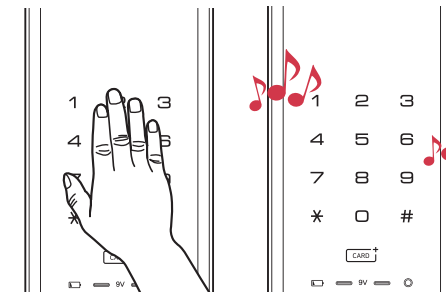
Chế độ cài đặt (chỉnh sửa) mật khẩu/hình vẽ

- * Để cửa mở, nhấn nút "CLOSE" trong 3 giây. Nhấn số 2 trên bàn phím sau đó bạn có thể nghe thấy âm báo cầu hình.
- * Tất cả các số trên bàn phím số sẽ sáng lên ở chế độ sử dụng mật khẩu
- * 0, # sẽ không sáng lên trong chế độ mẫu.
- * Mẫu kéo theo đường chéo không khả dụng
- * Nếu chế độ mẫu được cấu hình, một mẫu mới phải được đăng ký mới.
- * Nếu chế độ mật khẩu được cấu hình, mật khẩu phải được đăng ký mới.
- * Mẫu và mật khẩu không thể được sử dụng đồng thời

Mở cửa với mẫu vẽ

- * Chạm bàn phím cảm ứng để làm sáng các số. Kéo mẫu đã đăng ký để mở cửa

10. Cách cài đặt tính năng khoá kép



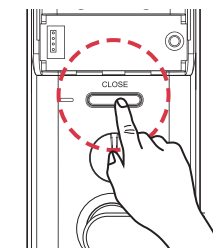
Cài đặt tính năng khoá kép từ bên ngoài

Đóng cửa và đặt lòng bàn tay của bạn trên nút số trong 3 giây sau đó bàn phím số nhấp nháy 3 lần và chức năng này được thiết lập với âm thanh "birink".

(Bạn có thể cài đặt nếu cửa được đóng và khoá)

Các nút bấm trên mặt khoá trong sẽ không hoạt động nếu tính năng này được cài đặt.

*** Nếu tính năng khoá kép được kích hoạt từ bên ngoài, nút "CLOSE" sẽ ngừng hoạt động Từ bên trong, gạt tay cầm xuống dưới để vô hiệu hoá tính năng này.**



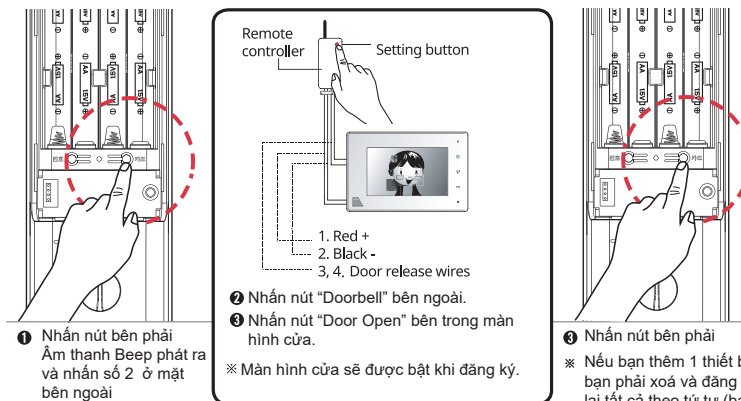
Cài đặt tính năng khoá kép từ bên trong

Nhấn nút "CLOSE" trong 3 giây để bật tính năng khoá kép (Bạn có thể cài đặt nếu cửa được đóng và được khoá)

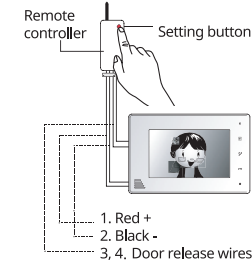
Bạn sẽ nghe âm thanh Beep khi được cài đặt và các phím số trên mặt khoá ngoài sẽ ngừng hoạt động.

Từ bên trong, gạt tay cầm xuống dưới để vô hiệu hoá tính năng này

11. Cách đăng ký mô-đun thiết bị giao tiếp truyền/nhận không dây cho khoá cửa (Tùy chọn mở rộng)



- 1 Nhấn nút bên phải Âm thanh Beep phát ra và nhấn số 2 ở mặt bên ngoài

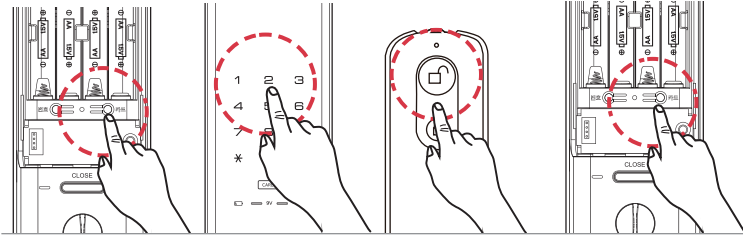


- 2 Nhấn nút "Doorbell" bên ngoài.
 - 3 Nhấn nút "Door Open" bên trong màn hình cửa.
- * Màn hình cửa sẽ được bật khi đăng ký.

- 3 Nhấn nút bên phải
- * Nếu bạn thêm 1 thiết bị, bạn phải xoá và đăng ký lại tất cả theo từ tự (bao gồm điều khiển từ xa)

*** Vui lòng đọc kỹ hướng dẫn sử dụng kèm theo thiết bị.**

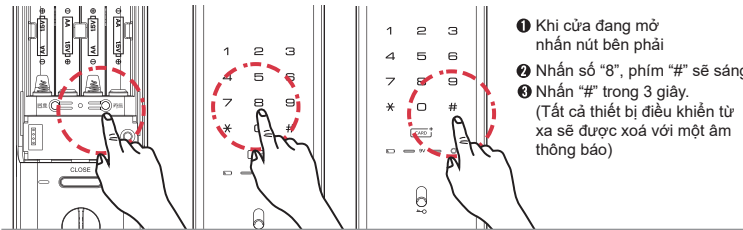
12. Cài đặt thiết bị điều khiển từ xa (Tuỳ chọn mở rộng)



- ❶ Khi cửa đang mở nhấn nút bên phải
- ❷ Nhấn "2"
- ❸ Nhấn nút "OPEN" của thiết bị điều khiển từ xa
- ❹ Nhấn nút bên phải một lần nữa

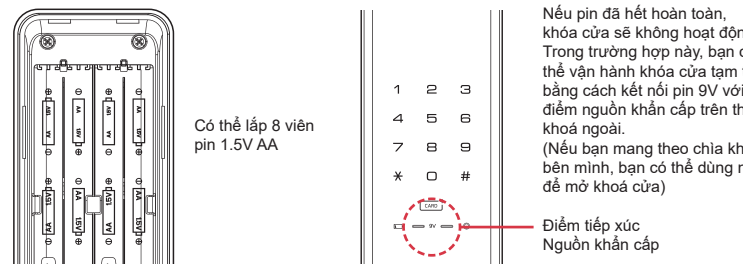
※ Có thể đăng ký 3 thiết bị điều khiển từ xa
 ※ Nếu bạn đăng ký thêm 1 thiết bị, bạn phải xoá và đăng ký lại tất cả theo thứ tự

13. Xoá thiết bị điều khiển từ xa



- ❶ Khi cửa đang mở nhấn nút bên phải
- ❷ Nhấn số "8", phím "#" sẽ sáng
- ❸ Nhấn "#" trong 3 giây.
(Tất cả thiết bị điều khiển từ xa sẽ được xoá với một âm thông báo)

14. Thay thế pin



Có thể lắp 8 viên pin 1.5V AA

Nếu pin đã hết hoàn toàn, khóa cửa sẽ không hoạt động. Trong trường hợp này, bạn có thể vận hành khóa cửa tạm thời bằng cách kết nối pin 9V với tiếp điểm nguồn khẩn cấp trên thân khóa ngoài. (Nếu bạn mang theo chìa khoá cơ bên mình, bạn có thể dùng nó để mở khoá cửa)

Điểm tiếp xúc Nguồn khẩn cấp

1. **Thời lượng pin:** Thời lượng sử dụng pin khoảng 8 tháng với trung bình 10 lần mở một ngày (Tuỳ thuộc vào nhà sản xuất pin, ngày sản xuất và môi trường người dùng, thời lượng sử dụng có thể khác nhau)
2. **Cảnh báo pin yếu:** Nếu giai điệu âm cảnh báo pin yếu vang lên cùng đèn báo đỏ nhấp nháy, thay thế tất cả pin bằng pin mới ngay lập tức
3. **Cấp nguồn khẩn cấp:** Sau khi hết pin, đặt viên pin 9V vào điểm tiếp xúc nguồn khẩn cấp và mở cửa với mật mã hoặc thẻ RF

Chức năng	Cách thực hiện	
Thay đổi mật khẩu	Nhấn nút bên trái ➡ Nhấn mật khẩu (3~12 số) ➡ Nhấn phím "*"	
Đăng ký thẻ từ	Nhấn nút bên phải ➡ Nhấn "1" ➡ Quét thẻ theo thứ tự ➡ Nhấn nút bên phải một lần nữa	Giữ cửa mở và tháo nắp đẩy pin. Có 2 nút nhấn (Phải và Trái)
Xoá thẻ từ	Nhấn nút bên phải ➡ Nhấn "7" ➡ Nhấn giữ "#" trong 3 giây	
Khóa tự động/ thủ công	Nhấn nút "CLOSE" trong 3 giây và nhấn số "1"	
Chế độ mật khẩu/ Mẫu	Nhấn nút "CLOSE" trong 3 giây và nhấn số "2"	
Kiểm tra 2 lần để mở khoá	Nhấn nút "CLOSE" trong 3 giây và nhấn số "3" (Để mở cửa, bạn phải nhập mật khẩu + Thẻ từ hoặc Mật khẩu)	
Kiểm tra 2 lần để đăng ký	Nhấn nút "CLOSE" trong 3 giây và nhấn số "7" (Để đăng ký mật khẩu/thẻ từ mới, nhấn nút Trái/Phải ➡ nhập mật khẩu hiện tại và nhấn "*" ➡ nhập mật khẩu mới/quét thẻ từ mới vào đầu đọc thẻ theo thứ tự ➡ nhấn "*" để kết thúc việc đăng ký)	Giữ cửa mở
Cài đặt thời gian để tự động khoá cửa	Nhấn nút "CLOSE" trong 3 giây và nhấn số "8" + nhấn số "2" (được thay đổi thành 2 giây)	
Thay đổi âm lượng cao / thấp	Nhấn nút "CLOSE" trong 3 giây và nhấn phím "9" bất cứ khi nào âm thanh sẽ thay đổi theo từng mức độ ➡ Nhấn phím "*"	

HDL-4700SK

Danh mục	Thông số của HDL-4700SK				
Nguồn hoạt động	4 viên pin kiềm 1.5V AA (6V)				
Nguồn khẩn cấp	1 viên pin 9V (mua ngoài)				
Phương thức hoạt động	Điều khiển điện tử (nhập mật khẩu hoặc đọc thẻ từ)				
Trọng lượng	1.2kg (bao gồm mặt khoá trong và ngoài)				
Kích thước	Mặt khoá trong	80mm(W) X 245mm(H) X 73mm(D)			
	Mặt khoá ngoài	80mm(W) X 240mm(H) X 64mm(D)			
Danh mục	Băng tần	Loại sóng vô tuyến	Loại sóng vô tuyến	Loại sóng vô tuyến	Cung cấp nguồn
RFID	13,56MHz	A1D	ASK	single	DC 6V (1,5V AA X4EA)
An toàn hệ thống	447,275MHz	F1D	FSK	single	
Số chứng chỉ xác nhận an toàn tự điều chỉnh	B223H006-7001B				
Loại và ký tự	NF-T-K-M				
Số chứng nhận	R-R-H1P-4900				
Model	HDL-4700SK				
Nhà bán	Hyundai HT Co., Ltd.				
Xuất xứ	Made in KOREA				
Ngày sản xuất					

HDL-5900SK

Danh mục	Thông số của HDL-5900SK				
Nguồn hoạt động	8 viên pin kiềm 1.5V AA (6V)				
Nguồn khẩn cấp	1 viên pin 9V (mua ngoài)				
Phương thức hoạt động	Điều khiển điện tử (nhập mật khẩu hoặc đọc thẻ từ)				
Trọng lượng	1.5kg (bao gồm mặt khoá trong và ngoài)				
Kích thước	Mặt khoá trong	82mm(W) X 320mm(H) X 73mm(D)			
	Mặt khoá ngoài	81mm(W) X 319mm(H) X 63mm(D)			
Danh mục	Băng tần	Loại sóng vô tuyến	Loại sóng vô tuyến	Loại sóng vô tuyến	Cung cấp nguồn
RFID	13,56MHz	A1D	ASK	single	DC 6V (1,5V AA X 8EA)
An toàn hệ thống	447,275MHz	F1D	FSK	single	
Số chứng chỉ xác nhận an toàn tự điều chỉnh	B223H006-7001B				
Loại và ký tự	NF-T-K-M				
Số chứng nhận	R-R-H1P-7000				
Model	HDL-5900SK				
Nhà bán	Hyundai HT Co., Ltd.				
Xuất xứ	Made in KOREA				
Ngày sản xuất					



Mở khoá cửa bằng cách sử dụng mật mã và thẻ

Bạn có thể mở khoá cửa bằng cách sử dụng mật mã hoặc thẻ từ đã đăng ký



Tính năng khoá tự động

Khoá cửa sẽ tự động khoá nếu cửa ở vào vị trí đóng



Tính năng tự chẩn đoán

Khoá cửa có khả năng phát hiện và thông báo tới người dùng các sự cố hoặc tình trạng pin cần thay thế



Mật khẩu nhiều người dùng

Tối đa 3 người dùng có thể được đăng ký



Tính năng khoá kép

Khi đi vắng trong thời gian dài hoặc ở nhà một mình, bạn có thể bật tính năng khoá kép để tăng mức độ an toàn



Kết nối với mạng gia đình (tuỳ chọn mở rộng)

Có thể mở khoá cửa thông qua điều khiển từ xa hoặc kết nối mạng không dây



Số thẻ từ có thể đăng ký

Bạn có thể đăng ký tối đa 50 thẻ từ



Chế độ yên lặng

Âm thanh chạm hoặc giai điệu sẽ không được phát khi chế độ yên lặng được cài đặt



Chức năng an toàn khi hoả hoạn

Trong trường hợp hoả hoạn, khoá cửa sẽ được mở nếu phát hiện nhiệt độ đạt tới 65 độ C (Điều này có thể thay đổi tuỳ vào môi trường lắp đặt)



Bàn phím LED

Bàn phím led được trang bị cho khóa cửa, giúp các phím số có thể phản biệt rõ ràng ngay cả trong điều kiện ánh sáng yếu hoặc bóng tối



Mở khoá thủ công trong trường hợp khẩn cấp

Khi khoá cửa không hoạt động vì hết pin hoặc vấn đề bo mạch, bạn có thể mở khoá cửa bằng cách sử dụng chìa khoá cơ.

Dịch vụ bảo hành cho các lỗi sản phẩm

Các loại lỗi		Các hạn mục thay thế	
		Trong bảo hành	Ngoài bảo hành
Trạng thái sử dụng bình thường	Trường hợp lỗi trong vòng 12 tháng sau khi lắp đặt	Sửa chữa miễn phí	Sửa chữa tính phí
	Trường hợp lỗi giống nhau xảy ra 2 lần	Sửa chữa miễn phí	Sửa chữa tính phí
	Trường hợp lỗi giống nhau xảy ra 3 lần	Thay thế sản phẩm khác	Sửa chữa tính phí
	Trong trường hợp không có linh kiện thay thế	Thay thế sản phẩm khác	Thay thế sản phẩm khác (Giá hạn khấu hao theo tỉ lệ)
Lỗi khách hàng người dùng	Trường hợp sai sót phát sinh từ lỗi người dùng bao gồm việc thay pin không đúng cách hoặc kết nối nguồn pin không phù hợp	Sửa chữa tính phí	Sửa chữa tính phí
	Đổi sản phẩm đã qua sử dụng bao gồm cả pin	Sửa chữa tính phí	Sửa chữa tính phí
	Lỗi hỏng hóc hoặc hư hỏng do mục đích khác với mục đích ban đầu của sản phẩm	Sửa chữa tính phí	Sửa chữa tính phí
	Hư hỏng do sử dụng sai mục đích	Sửa chữa tính phí	Sửa chữa tính phí
	Những lỗi phát sinh do nhập sai mật khẩu hoặc quên mật khẩu.	Sửa chữa tính phí	Sửa chữa tính phí
	Sản phẩm bị hư hỏng do không lắp đúng loại chìa khoá cơ	Sửa chữa tính phí	Sửa chữa tính phí
Hỏng hóc hoặc thiệt hại do hoá hoạn hoặc thiên tai	Sửa chữa tính phí	Sửa chữa tính phí	
Trục trặc do hơi nước ngưng tụ và hoạt động không đúng do lắp đặt sai	Sửa chữa tính phí	Sửa chữa tính phí	

Phiếu bảo hành (dành cho Công ty)

Cảm ơn Quý khách đã lựa chọn sản phẩm
 khoá điện tử của **HYUNDAI HT CO., LTD**
 Thời hạn bảo hành được tính kể từ ngày mua hàng.
 Vui lòng xác định ngày cụ thể để nhận được đầy đủ các dịch vụ bảo hành

Tên khách hàng	
Điện thoại	
Model	
Số serial	
Thời hạn bảo hành	
Địa chỉ	
Đại lý phân phối	
Điện thoại	
Địa chỉ	

- Sản phẩm này được sản xuất dưới sự kiểm soát chất lượng khắt khe.
- Trường hợp có bất kỳ sự cố nào xảy ra ở trạng thái sử dụng bình thường trong thời gian bảo hành, bạn có thể nhận dịch vụ miễn phí.
- WELLIV DW JSC (NPP CHÍNH THỨC TẠI VIỆT NAM)**

Showroom: LKC26, Hoang Minh Thao Street, Tay Ho Tay Urban Area, BacTu Liem District, Hanoi, Vietnam.
 Web: <https://hyundaiht.vn>
 Fanpage: Hyundai HT Vietnam Officer Partner
 Hotline: +84-986-758-828
 Email: pl-quang@hyundaiht.vn