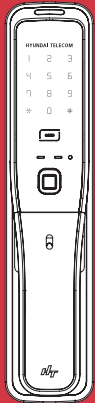
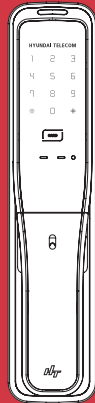


HYUNDAI HT Co., Ltd.



HDL-7390SK

Phương thức mở cửa: 4 cách
Mật khẩu + Thẻ từ +
Vấn tay + Chìa khoá cơ



HDL-7300SK

Phương thức mở cửa: 3 cách
Mật khẩu + Thẻ từ +
Chìa khoá cơ

* Khuyến nghị cài đặt thêm các thiết bị chống nhiễu để được bảo mật tốt hơn và an toàn hơn.

* Nghiêm cấm tháo dỡ, lắp ráp và gia công khoá cửa với mục đích khác ngoài việc lắp đặt, xây dựng mà không có sự chấp thuận bằng văn bản từ công ty.

* Sản phẩm và hướng dẫn sử dụng có thể được thay đổi mà không cần thông báo trước nhằm mục đích nâng cao hiệu suất hoạt động của sản phẩm.

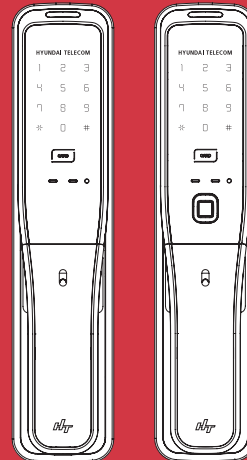
Made in KOREA



Hướng dẫn sử dụng

New Standard of Premium Digital Doorlock

* Khách hàng nên đọc kỹ hướng dẫn sử dụng trước khi sử dụng các sản phẩm. Một số thành phần có thể thay đổi không cần báo trước để cải thiện hiệu suất hoạt động của sản phẩm.



HDL-7300SK

HDL-7390SK

A convenient digital door lock

HDL-7300SK HDL-7390SK

Khóa cửa điện tử thông minh cao cấp

Thiết kế tay cầm PUSH & PULL



CAUTIONS

- * Để nhận được đầy đủ các dịch vụ bảo hành, vui lòng thực hiện việc lắp đặt đúng theo yêu cầu của nhà sản xuất.
- * Nếu không đáp ứng được các yêu cầu bảo hành, khách hàng có thể sẽ phải chịu chi phí phát sinh ngay cả khi sản phẩm còn trong thời hạn bảo hành.
- * Trong trường hợp sản phẩm bị vào nước hoặc bị ẩm, sản phẩm sẽ bị từ chối bảo hành, khách hàng tự thanh toán cho việc sửa chữa.
- * Trường hợp quên mật khẩu/ mất thẻ/ mất chìa khoá cơ không nằm trong phạm vi bảo hành, khách hàng phải chịu chi phí cho các dịch vụ này.



Chức năng mở cửa sử dụng mật khẩu, dấu vân tay, thẻ

Bạn có thể thực hiện cài đặt, thay đổi mật khẩu, thẻ từ, vân tay của mình một cách thuận tiện, dễ dàng



Mở cửa bằng tay trong trường hợp khẩn cấp

Khi khóa không hoạt động do hết pin hoặc vấn đề về bo mạch, bạn có thể sử dụng chìa khoá cơ



Chức năng khoá kép

Khi đi vắng trong thời gian dài hoặc ở nhà một mình, bạn có thể bật chức năng khoá kép để tăng mức độ an toàn.



Chức năng báo động trong trường hợp đột nhập và trộm cắp

Nếu nhập sai mật khẩu 3 lần trở lên, tất cả hoạt động sẽ bị dừng trong 30 giây, và khoá sẽ phát âm thanh báo động.



Kết nối với hệ thống mạng gia đình (tuỳ chọn mở rộng)

Có thể mở cửa trong nhà thông qua kết nối với bộ điều khiển từ xa hoặc thiết bị điều khiển không dây.



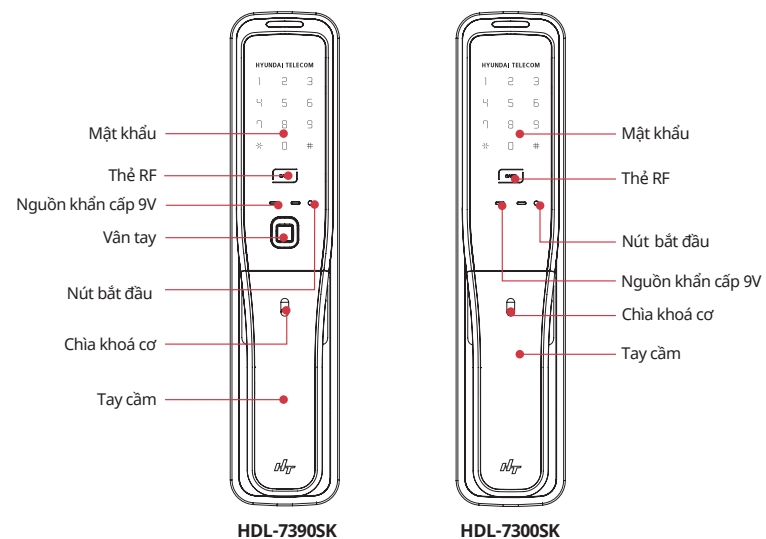
Chức năng an toàn cháy nổ

Khóa hoạt động ở một mức nhiệt nhất định (khoảng 65 độ C) trong trường hợp hoả hoạn, có thể hơi khác nhau tùy theo môi trường cài đặt.



Chức năng tự chẩn đoán

Khóa cửa tự chẩn đoán lỗi, và thông báo cho bạn về sự cố hoặc thời gian thay pin thông qua báo động.



Mặt ngoài khoá

Mục lục

Thông tin chung · 3

Các biện pháp phòng tránh · 4

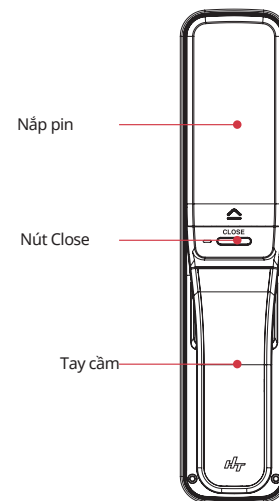
Cách sử dụng · 5

Đặc điểm sản phẩm · 12

Hướng dẫn sử dụng nhanh · 13

Dịch vụ bảo hành cho các lỗi sản phẩm · 14

Phiếu bảo hành (dành cho Công ty) · 15



Mặt trong khoá

Vui lòng đọc kỹ các biện pháp phòng ngừa vì sự an toàn của bạn!



Không nên tháo gỡ sản phẩm một cách ngẫu nhiên

- Sản phẩm kỹ thuật số được lắp ráp tỉ mỉ và phức tạp ở bên trong.
- Việc tự ý tháo gỡ sản phẩm có thể gây nguy hiểm và gây hư hỏng sản phẩm
- Người dùng chịu trách nhiệm khi tự ý tháo gỡ sản phẩm



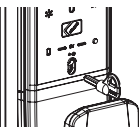
Cấm làm sạch bằng nước

- Không được làm sạch bằng nước vì làm sạch bằng nước có thể làm nhiễu mạch điện tử.
- Dùng khăn khô sạch để lau chùi sản phẩm



Các biện pháp xử lý với pin như sau

- Thời lượng sử dụng của pin tối đa là bốn tháng đến tám tháng. (Trung bình mở cửa mười lần một ngày)
Thay đổi pin ngay lúc đó.
- Sử dụng 4 viên pin 1.5v AA.
(Pin sạc không sử dụng được)
- Trong trường hợp hết pin, có thể mở cửa bằng cách kết nối với nguồn cấp 9V ở mặt ngoài của khoá.



Sử dụng chìa khoá cơ

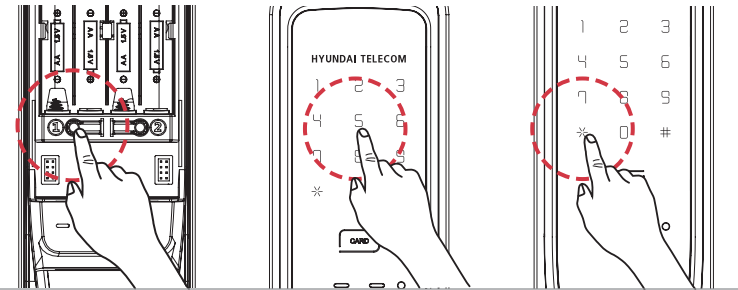
Chìa khoá cơ được sử dụng khi khoá không hoạt động do hết pin hoặc sự cố mạch điện.

Cắm chìa cơ vào ổ khoá sau đó xoay sang phải hoặc sang trái để đóng hoặc mở khoá



1. Luôn mang theo một hoặc nhiều chìa khoá cơ, hoặc cất chúng ở nơi bí mật bên ngoài.
2. Nếu mất chìa khoá cơ nên thay cả bộ xi lanh chìa khoá
- Liên hệ với đại lý địa phương của bạn. Thay thế bộ phận xi lanh chính không phải là một dịch vụ miễn phí.
3. Tháo chìa khoá cơ ra khỏi ổ khoá sau khi khoá được mở ra, và cất giữ nó ở một nơi an toàn

1. Cách đăng ký mật khẩu



1. Mở nắp pin phía trên của mặt khoá trong (indoor) khi mở cửa và nhấn nút đăng ký số ① ở phía dưới bên trái
2. Nhập các số bạn muốn cài đặt trên bảng số phía trước. (Có thể có 3-12 chữ số)
3. Khi bạn nhấn "*" một âm thanh thông báo (âm "ppirik") sẽ được nghe và đăng ký mật khẩu tiếp theo (tối đa 5)

Sau khi đăng ký mật khẩu, hãy đảm bảo rằng nó hoạt động

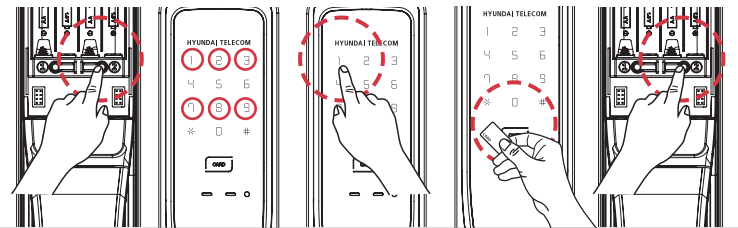


1. Khi bạn đăng ký mật khẩu lần đầu tiên hoặc thay đổi chúng, cửa có thể bị khóa do nhầm lẫn. Đảm bảo mở cửa trước và mang theo chìa khoá khẩn cấp, thẻ, bên mình.
2. Đối với mật khẩu, hãy chỉ định các số từ 3-12 chữ số ngoại trừ "*" và "#".
3. Nếu bạn nhập mật khẩu mới, mật khẩu hiện có sẽ bị xóa.
4. Khi tất cả các sản phẩm được giao, mật khẩu mặc định của chúng được đặt là 1,2,3,4 và 1,2,3,4,5,6,7,8,9,0
5. Khi cài đặt sản phẩm lần đầu tiên, hãy đảm bảo rằng người dùng tự nhập mật khẩu

1-1. Cách đăng ký mật khẩu dùng một lần

1. Nhấn nút Bắt đầu ở mặt khoá ngoài trong 3 giây khi cửa đóng lại và bàn phím số sẽ sáng.
2. Nhập mật khẩu hiện tại và "*" .
3. Nhập mật khẩu một lần và "*" .
4. Sau khi bạn sử dụng mật khẩu một lần, mật khẩu này sẽ bị xóa.

2. Cách đăng ký thẻ

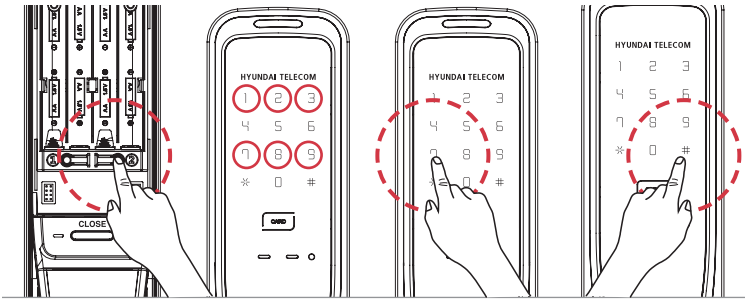


1. Mở nắp pin phía trên của mặt khoá trong (indoor) khi cửa đang mở và nhấn phím đăng ký số ② ở phía dưới bên phải
2. Trên màn hình, các số 1, 2, 3, 7, 8, 9 sẽ được sáng
(Nếu module chưa được kết nối, chỉ các số 1, 3, 7, 8, 9 được sáng)
3. Nhấn "1" - các số sẽ nhấp nháy trên màn hình.
4. Giữ thẻ gần đầu đọc. (có thể đăng ký liên tục), (tối đa 50 thẻ)
5. Nhấn phím đăng ký số ② trên phần mặt trong khoá. (Đăng ký thẻ đã hoàn thành)
Sau khi đăng ký thẻ, hãy kiểm tra lại để bảo đảm thẻ đã hoạt động



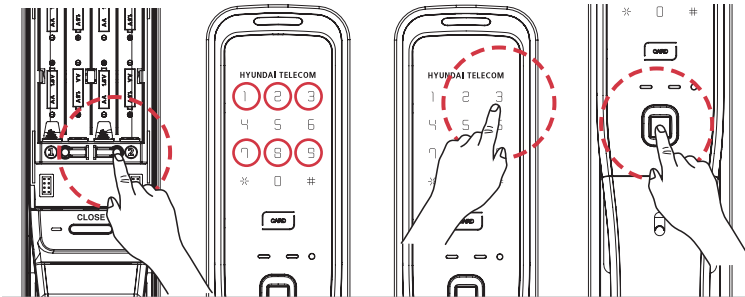
Vì sự an toàn của bạn, chúng tôi khuyên bạn nên sử dụng tất cả thẻ RF và Thẻ do nhà sản xuất cung cấp. HYUNDAI HT xác nhận rằng RF và Thẻ được chứng nhận "ISO 14443 Loại A" sẽ được sử dụng với khoá của kỹ thuật số. Chúng tôi, Hyundai HT không chịu trách nhiệm với những trường hợp khách hàng sử dụng loại thẻ RF và Thẻ khác, thẻ tín dụng, thẻ thông minh và điện thoại di động.

3. Xóa tất cả các thẻ đã đăng ký



1. Mở nắp pin phía trên của mặt khoá trong (indoor) khi cửa đang mở và nhấn phím đăng ký số ② ở phía dưới bên phải
2. Trên màn hình, các số 1,2,3,7,8,9 được sáng. (Nếu module chưa được kết nối, chỉ số 1,3,7,8,9 được sáng)
3. Nhấn "7" — trên màn hình, phím "#" sẽ được sáng. (xóa thẻ đã sẵn sàng)
4. Khi bạn nhấn và giữ phím "#" trong 3 giây, tất cả các thẻ sẽ bị xóa, với một âm thanh thông báo.

4. Cách đăng ký vân tay (HDL-7390SK)

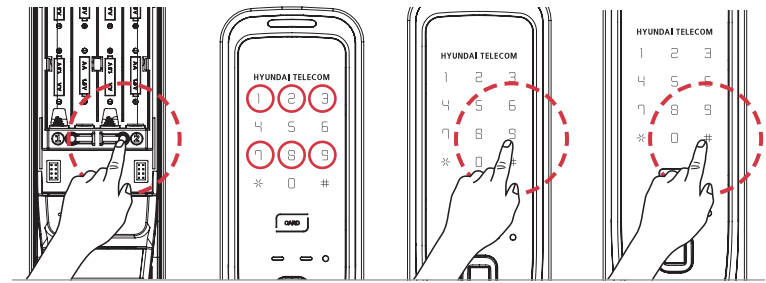


1. Mở nắp pin phía trên của mặt khoá trong (the indoor part) với cửa đang mở, và nhấn phím đăng ký số ② ở phía dưới bên phải
2. Trên màn hình, các số 1, 2, 3, 7, 8, 9 sẽ được sáng. (Nếu module chưa được kết nối, thì chỉ có phím 1, 3, 7, 8, 9 được sáng)
3. Nhấn phím "3" - đăng ký dấu vân tay đã sẵn sàng. (các số 1,2,3,4 sẽ được sáng)
4. Ngay sau khi các số nhấp nháy, hãy chạm vân tay của bạn vào đầu đọc dấu vân tay, (tổng cộng 4 lần) (có thể đăng ký liên tục), (Tối đa 100 dấu vân tay)
5. Nhấn phím đăng ký số ② trên mặt trong của khoá (Đăng ký dấu vân tay đã hoàn thành)

* Nhấn nút đăng ký số ② ➔ Nhấn "3" ➔
Chạm thả một dấu vân tay 4 lần liên tiếp, nên thay đổi góc độ vân tay sau mỗi lần chạm

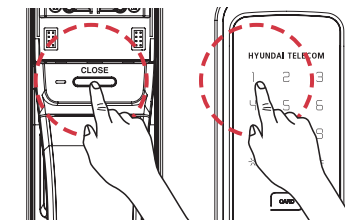
* Khi Khóa cửa chuyển sang hình thức xác nhận bằng vân tay, phương thức này sẽ bảo đảm không có rủi ro trộm cắp hoặc bị hack. Ngoài ra khoá có sử dụng cảm biến bán dẫn không để lại vân tay trên bộ phận cảm biến giúp tăng tính an toàn trong quá trình sử dụng.
* Khi cài đặt dấu vân tay, cần phải chạm thả 4 lần để làm giảm thiểu lỗi nhận dạng đến mức tối đa.
* Tuy nhiên, việc cài đặt dấu vân tay có thể sẽ không thực hiện được tùy thuộc tình trạng dấu vân tay của từng cá nhân.

5. Xóa tất cả các dấu vân tay đã đăng ký (HDL-7390SK)



1. Mở nắp pin phía trên của mặt khoá trong (indoor) khi cửa đang mở và nhấn phím đăng ký số ② ở phía dưới bên phải
2. Trên màn hình, các số 1,2,3,7,8,9 được sáng. (Nếu module chưa được kết nối, chỉ số 1,3,7,8,9 được sáng)
3. Nhấn "9" — trên màn hình, phím "#" sẽ được sáng. (xóa vân tay đã sẵn sàng)
4. Khi bạn nhấn và giữ phím "#" trong 3 giây, tất cả các vân tay sẽ bị xóa, với một âm thanh thông báo.

6. Các cách thiết lập khóa tự động / khóa thủ công



- Beep bee beep âm thanh cài đặt tự động
- Beep âm thanh cài đặt thủ công
- * Khi sản phẩm được giao, chúng được cài đặt tự động khoá.

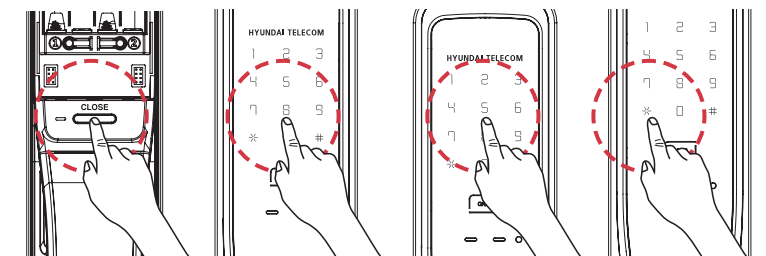
Cách cài đặt chế độ khoá tự động

Nhấn nút ĐÓNG trong hơn 5 giây và nhấn nút số "1".
Sau đó, một tiếng Beep bee beep phát ra và chế độ khoá tự động được thiết lập

Cách cài đặt chế độ khoá thủ công

Nhấn nút ĐÓNG trong hơn 5 giây và nhấn nút số "1".
Âm thanh Beep phát ra và hệ thống được cài đặt ở chế độ khóa thủ công.

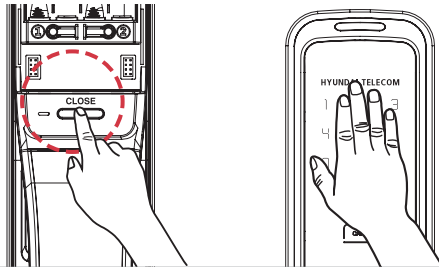
7. Cài đặt thời gian khoá cửa tự động



Cách đặt thời gian đóng cửa tự động

Nhấn và giữ nút Đóng trong ít nhất 5 giây, âm thanh thông báo sẽ vang lên, trước tiên nhấn "8", nhấn số bạn muốn cài đặt thời gian đóng cửa từ số "1" ~ "8" (vd: "5" trong 5 giây) và nhấn "*".

8. Cách khóa cửa thủ công

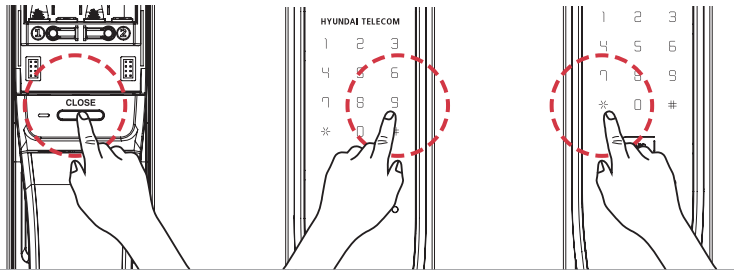


Đóng cửa bên trong
Nhấn nút CLOSE

Đóng cửa bên ngoài
Đóng cửa và đặt lòng bàn tay của bạn trên nút phím số

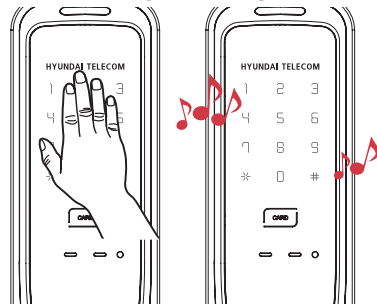
Với việc tắt chức năng đóng cửa tự động, cửa không tự động đóng và thực hiện như các bước trên

9. Thay đổi âm thanh lớn/nhỏ



1. Nhấn và giữ Nút CLOSE trên mặt khoá trong ít nhất 5 giây
2. Bất cứ khi nào nhấn "9" ở phần mặt khoá ngoài, âm thanh sẽ thay đổi theo mức độ, từ im lặng đến âm cao.
3. Cho đến khi chọn được âm lượng bạn muốn (có 8 mức độ), nhấn "9" rồi nhấn "*".

10. Chức năng khoá kép

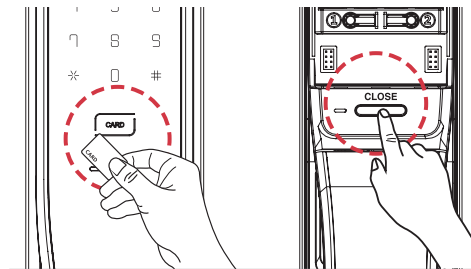


Buộc khoá từ bên ngoài

Đóng cửa và đặt lòng bàn tay của bạn trên nút số trong 3 giây sau đó bàn phím số nhấp nháy 3 lần và chức năng này được thiết lập với âm thanh "biririk". Chức năng khoá kép sử dụng khi bạn vắng nhà trong thời gian dài, các nút bên trong sẽ không hoạt động.

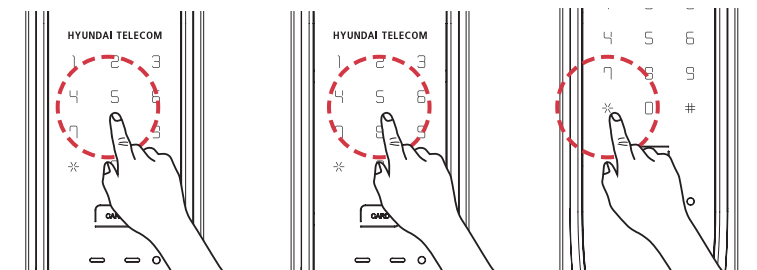
- ▶ Khi kích hoạt "Buộc khoá từ bên ngoài", nút ĐÓNG không hoạt động.
- ▶ Khi kích hoạt "Buộc khoá từ bên ngoài", nó sẽ bị vô hiệu hóa nếu bạn kéo hoặc đẩy tay cầm từ bên trong.
- ▶ Khi kích hoạt "Buộc khoá từ bên ngoài", bạn có thể mở khóa bằng mật khẩu hoặc Thẻ.

11. Cách mở cửa



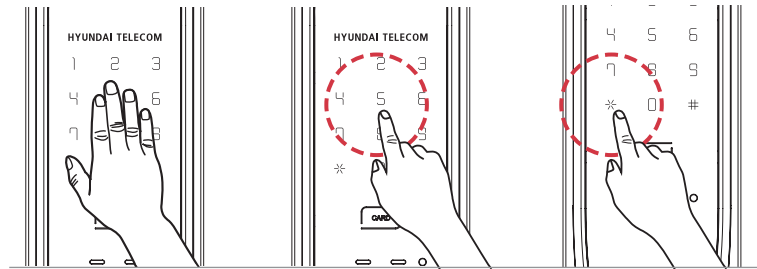
Mở cửa vào nhà
Nhấn nút CLOSE hoặc kéo hoặc đẩy tay cầm khoá để mở cửa

Mở cửa bằng thẻ RF
Đặt thẻ RF ở mặt trước của khoá cửa và khoá được mở bằng một giai điệu



Mở bằng mật khẩu giả hiện có

1. Có thể sử dụng chức năng số giả cho chữ số phía trước. Cuối cùng, nhập mật khẩu và "*" *".
2. Số lượng chữ số không được quá 20.



Mở cửa bằng mật khẩu từ bên ngoài

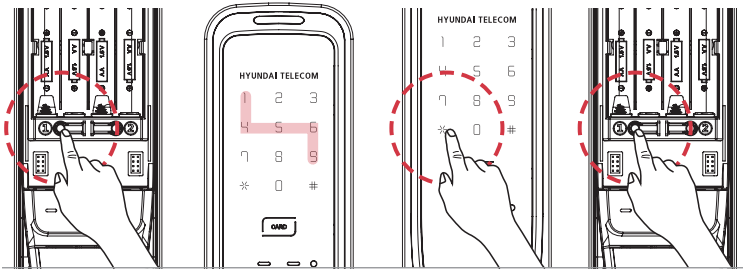
Đặt tay lên bàn phím hoặc nhấn nút Bắt đầu để làm sáng bàn phím. Nhấn mật khẩu đã đăng ký và nhấn "*" *" or "#" để mở cửa.

Chế độ yên lặng

Nhấn nút Bắt đầu sẽ kích hoạt chế độ yên lặng và cửa sẽ mở mà không có cảnh báo cấu hình. (Chế độ yên lặng sẽ tự động tắt sau khi cửa mở)

- * Khi mật khẩu bị sai liên tiếp trong 5 lần, một cảnh báo sẽ được thông báo và các nút bên ngoài ngừng hoạt động trong 30 giây.

12. Cách đăng ký mẫu vẽ (trong chế độ cài đặt mẫu vẽ)



1. Mở nắp pin ở thân chính bên trong và nhấn nút đăng ký ①
2. Kéo vẽ một hình mẫu trên bàn phím bằng các số 1-9 (4-12 chữ số)
3. Nhấn "*" và vẽ lại mẫu (kiểm tra ký).
4. Nhấn nút đăng ký ① để hoàn tất đăng ký.

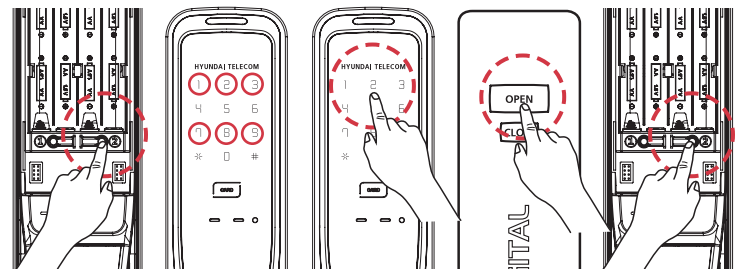
Chế độ cài đặt (chỉnh sửa) mật khẩu/mẫu vẽ

- * Để cửa mở, nhấn nút ĐÓNG trong 3 giây. Nhấn số 2 trên bàn phím sau đó bạn có thể nghe thấy cảnh báo cấu hình.
- * Tất cả các số trên bàn phím sẽ sáng lên ở chế độ sử dụng mật khẩu.
- * 0, # sẽ không sáng lên trong chế độ mẫu.
- * Mẫu kéo theo đường chéo không khả dụng.
- * Nếu chế độ mẫu được định cấu hình, một mẫu mới phải được đăng ký mới.
- * Nếu chế độ mật khẩu được cấu hình, mật khẩu phải được đăng ký mới.
- * Mẫu và mật khẩu không thể được sử dụng đồng thời.

Mở cửa với mẫu vẽ

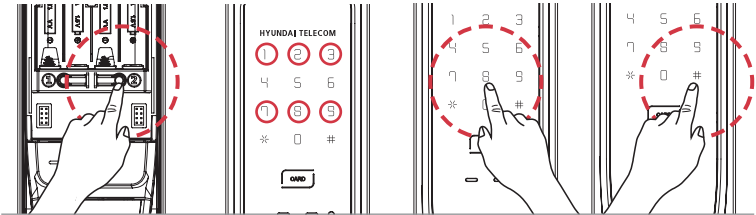
- * Chạm bàn phím cảm ứng để làm sáng các số. Kéo mẫu đã đăng ký để mở cửa.

13. Đăng ký bộ điều khiển từ xa (Thiết bị liên lạc) (Tùy chọn)



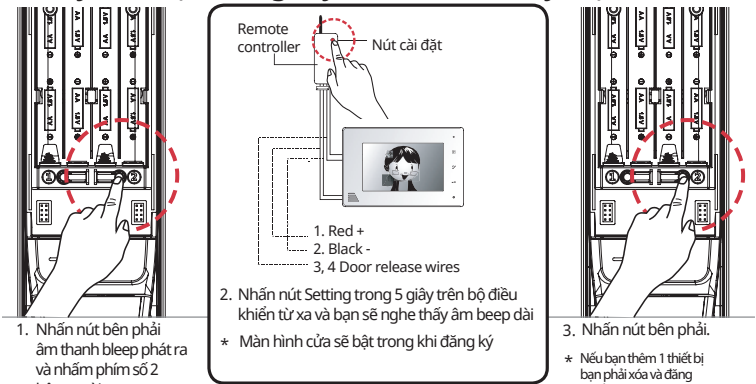
1. Mở nắp pin ở mặt khoá trong của khoá cửa với cửa đang mở và nhấn nút đăng ký số ② ở cạnh dưới bên phải
 2. Trên màn hình, các số 1, 2, 3, 7, 8, 9 sẽ sáng lên. ✕ Nhấn số "2".
 3. Nhấn nút "OPEN" trên điều khiển từ xa (có thể đăng ký liên tục cho nhiều thiết bị)
 4. Nhấn nút đăng ký số ② ở mặt khoá trong (đăng ký bộ điều khiển từ xa đã hoàn tất).
- * Bạn có thể đăng ký tối đa 3 bộ điều khiển từ xa
 - * Nếu bạn thêm một, bạn phải xóa và đăng ký tất cả theo thứ tự

14. Cách xóa tất cả các bộ điều khiển từ xa (Thiết bị liên lạc) (Tùy chọn)



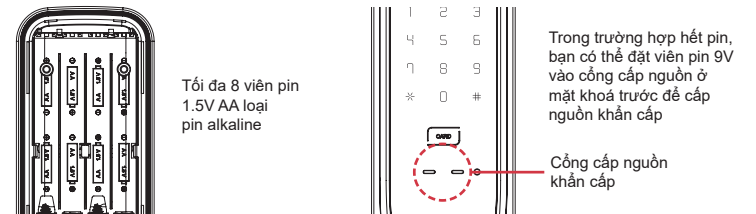
1. Mở nắp pin trên mặt khoá trong của khoá cửa với cửa đang mở và nhấn nút đăng ký số ② ở cạnh dưới bên phải
2. Trên màn hình, các số 1, 2, 3, 7, 8, 9 sẽ được sáng lên.
3. Nhấn phím "8" trên màn hình, sau đó phím "*" sẽ được sáng lên. (xóa bộ điều khiển từ xa đã sẵn sàng)
4. Khi bạn nhấn và giữ phím "*" khoảng 3 giây, tất cả các bộ điều khiển từ xa sẽ bị xóa, với âm thanh thông báo.

15. Cách đăng ký mô-đun thiết bị giao tiếp truyền / nhận không dây cho khóa cửa (Tùy chọn)



1. Nhấn nút bên phải âm thanh beep phát ra và nhấn phím số 2 bên ngoài.
 3. Nhấn nút bên phải.
- * Nếu bạn thêm 1 thiết bị bạn phải xóa và đăng ký tất cả theo thứ tự (Bao gồm điều khiển từ xa)

16. Cách thay thế pin



1. Thời gian sử dụng pin: 4 - 8 tháng với trung bình 10 lần mở/ngày
2. Thông báo thay pin: Đèn đỏ nhấp nháy theo giai điệu. Mở nắp pin và thay thế tất cả 8 viên 1.5V AA một lần. Đảm bảo pin được lắp đúng chiều.
3. Cung cấp điện khẩn cấp: Sau khi hết pin, đặt viên pin 9V tiếp xúc với nguồn điện khẩn cấp và mở cửa bằng mật khẩu hoặc thẻ RF.

HDL-7300SK □ / HDL-7390SK □

Danh mục	Thông số HDL-7300SK, HDL-7390SK					
Điện áp định mức	4 pin 1.5V(LR6)AA loại pin alkaline					
Nguồn khẩn cấp	1pin 9V (6LF22)(không kèm theo bộ sản phẩm)					
Phương thức hoạt động	Điều khiển điện tử (nhập mật khẩu hoặc đọc thẻ từ)					
Trọng lượng	2.95kg (gồm mặt khoá trong và ngoài)					
Kích thước	Mặt khoá trong	80mm(W) X 367mm(H) X 71mm(D)				
	Mặt khoá ngoài	81mm(W) X 367mm(H) X 69mm(D)				
Danh mục	Băng tần	Loại sóng vô tuyến	Loại sóng vô tuyến	Loại sóng vô tuyến	Nguồn cung cấp	
RFID	13.56MHz	A1D	ASK	Single	DC 6V (1.5V AA X 4EA)	
Số chứng nhận an toàn tự điều chỉnh	B223H006-6003					
Loại và Ký hiệu	F-T-K-M					
Chứng nhận số						
Model	HDL-7300SK HDL-7390SK	Xuất xứ			Made in KOREA	
Nhà sản xuất	HYUNDAI TELECOM CO., LTD.					
Thời gian sản xuất	Năm:			Tháng:		

- * Bạn nên sử dụng thiết bị này (thiết bị loại B được đăng ký EMC (Tương thích điện từ)) chủ yếu ở nhà.
- * Bất kỳ chi tiết nào của sách hướng dẫn đều có thể được thay đổi mà không cần thông báo trước cho bạn để cải thiện các chức năng sản phẩm. (một nhãn dán sẽ được sử dụng trên mô hình tiếp theo cho bất kỳ thay đổi nào)

Chức năng	Cài đặt	Chú ý
Thay đổi mật khẩu	Nhấn nút bên trái ➡ Nhập mật khẩu(3-12 ký tự) ➡ Nhấn nút "*" ➡	Giữ cửa mở và mở nắp pin. Ở đây sẽ có 2 nút (Trái và phải).
Đăng ký thẻ từ	Nhấn nút bên phải ➡ Nhấn phím số "1" ➡ Quét thẻ theo thứ tự ➡ Nhấn nút bên phải ➡	
Đăng ký vân tay (HDL-7390SK)	Nhấn nút bên phải ➡ Nhấn phím số "3" ➡ Chạm đầu vân tay của bạn 4 lần ➡ Nhấn nút bên phải ➡	
Xoá thẻ từ	Nhấn nút bên phải ➡ Nhấn phím số "7" ➡ Nhấn phím "#" trong 3 giây ➡	
Xoá vân tay (HDL-7390SK)	Nhấn nút bên phải ➡ Nhấn phím số "9" ➡ Nhấn phím "#" trong 3 giây ➡	Phải giữ cửa mở
Khoá tự động /thủ công	Nhấn nút "CLOSE" trong 3 giây sau đó nhấn phím số "1" ➡	
Chế độ Mật khẩu/ Hình vẽ	Nhấn nút "CLOSE" trong khoảng 3 giây và sau đó nhấn phím số "2" ➡	
Kiểm tra hai lần để mở khoá	Nhấn nút "CLOSE" trong khoảng 3 giây và nhấn phím "3" ➡ (Để mở cửa, bạn phải nhập mật khẩu + thẻ từ hoặc mật khẩu + vân tay)	
Kiểm tra hai lần để đăng ký	Nhấn nút "CLOSE" trong khoảng 3 giây và nhấn phím "7" ➡ (Để đăng ký mật khẩu/thẻ từ mới, nhấn phím đăng ký trái/phải ➡ nhập mật khẩu hiện tại, sau đó nhấn "*" ➡ nhập mật khẩu mới/ đặt thẻ từ mới vào đầu đọc thẻ ➡ nhấn "*" để kết thúc đăng ký)	
Cài đặt thời gian khoá cửa tự động	Nhấn nút "CLOSE" trong khoảng 3 giây và nhấn "8" + nhấn phím số "2" ➡ (Đã thay đổi thành 2 giây)	
Thay đổi âm thanh lớn/nhỏ	Nhấn nút "CLOSE" trong khoảng 3 giây và nhấn phím "9" ➡ bất cứ lúc nào để thay đổi âm thanh theo cấp độ	

Dịch vụ bảo hành cho các lỗi sản phẩm

Các loại lỗi		Các hạn mục thay thế	
		Trong bảo hành	Ngoài bảo hành
Trạng thái sử dụng bình thường	Trường hợp lỗi trong vòng 12 tháng sau khi lắp đặt	Sửa chữa miễn phí	Sửa chữa tính phí
	Trường hợp lỗi giống nhau xảy ra 2 lần	Sửa chữa miễn phí	Sửa chữa tính phí
	Trường hợp lỗi giống nhau xảy ra 3 lần	Thay thế sản phẩm khác	Sửa chữa tính phí
	Trong trường hợp không có linh kiện thay thế	Thay thế sản phẩm khác	Thay thế sản phẩm khác (Giá hạn khấu hao theo tỉ lệ)
Lỗi khách hàng người dùng	Trường hợp sai sót phát sinh từ lỗi người dùng bao gồm việc thay pin không đúng cách hoặc kết nối nguồn pin không phù hợp	Sửa chữa tính phí	Sửa chữa tính phí
	Đổi sản phẩm đã qua sử dụng bao gồm cả pin	Sửa chữa tính phí	Sửa chữa tính phí
	Lỗi hỏng hóc hoặc hư hỏng do mục đích khác với mục đích ban đầu của sản phẩm	Sửa chữa tính phí	Sửa chữa tính phí
	Hư hỏng do sử dụng sai mục đích	Sửa chữa tính phí	Sửa chữa tính phí
	Những lỗi phát sinh do nhập sai mật khẩu hoặc quên mật khẩu.	Sửa chữa tính phí	Sửa chữa tính phí
	Sản phẩm bị hư hỏng do không lắp đúng loại chìa khoá cơ	Sửa chữa tính phí	Sửa chữa tính phí
	Hỏng hóc hoặc thiệt hại do hỏa hoạn hoặc thiên tai	Sửa chữa tính phí	Sửa chữa tính phí
Trục trặc do hơi nước ngưng tụ và hoạt động không đúng do lắp đặt sai	Sửa chữa tính phí	Sửa chữa tính phí	

Phiếu bảo hành (dành cho Công ty)

Cảm ơn Quý khách đã lựa chọn sản phẩm
khóa điện tử của HYUNDAI HT CO., LTD
Thời hạn bảo hành được tính kể từ ngày mua hàng.
Vui lòng xác định ngày cụ thể để nhận được đầy đủ các dịch vụ bảo hành

Tên khách hàng	
Điện thoại	
Model	
Số serial	
Thời hạn bảo hành	
Địa chỉ	
Đại lý phân phối	
Điện thoại	
Địa chỉ	

- Sản phẩm này được sản xuất dưới sự kiểm soát chất lượng khắt khe.
- Trong trường hợp có bất kỳ sự cố nào xảy ra ở trạng thái sử dụng bình thường trong thời gian bảo hành, bạn có thể nhận dịch vụ miễn phí.

HYUNDAI HT

Showroom :LKC26, Hoang Minh Thao Street, Tay Ho TayUrbanArea, Bac Tu LiemDistrict, Hanoi,Vietnam.

Web: <https://hyundaiht.vn>

Fanpage: Hyundai HT Vietnam Officer Partner

Hotline: +84-986-758-828

Email: pl-quang@hyundaiht.vn